

PROJETO

Conversando com o Comitê



ESPECIALISTA TÉCNICO



O papel e funções do Especialista Técnico (TS) em uma competição de Patinação Artística e as novidades do Rollart para 2020.

ROLLART



Árbitro Geral



Juízes

Painel de Julgamento



Especialista Técnico Assistente Controlador Técnico Operador de Dados

Painel Técnico



Operador de vídeo



Gerente de competição

PAINEL TÉCNICO



*TECHNICAL
SPECIALIST*



ASSISTANT



CONTROLLER



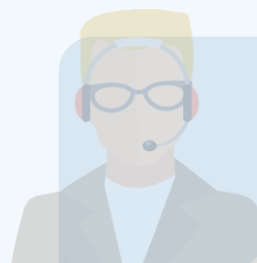
DATA OPERATOR

TECHNICAL SPECIALIST (TS)

- Chama pelo nome o elemento assim que for reconhecido;
- Chama as “features” (características) de todos os elementos se executados corretamente;
- Chama os passos e viradas se executados corretamente;
- Chama os erros em todos os elementos;
- Deve dizer **START** no primeiro movimento do patinador;
- Chama os elementos;
- Chama as quedas;



- Fala **REVIEW** se quiser se assegurar da sua chamada. Se for uma **Combinação** deve dizer em qual parte da **Combo**. Nenhum outro comentário é permitido;
- Para elementos como **Footwork Sequences**, **Choreo Step Sequences** e elementos de precisão o TS deve falar **STARTING ELEMENT** e no final dizer o nível;
- Não deve anotar **NADA**. Sua preocupação é totalmente voltada para a pista e o atleta;
- No final fala **STOP**.



ASSISTENT (AS)

- Pode opinar sobre os elementos e níveis chamados pelo TS;
- Tem a decisão final se houver divergência entre TS e CT;
- **PRÉ-CHAMA** os elementos baseado na lista de **ORDEM DOS ELEMENTOS**;
- Nesta folha de **ORDEM DOS ELEMENTOS** ele anota as chamadas do TS e suas observações;
- No final do programa dá a sua opinião sobre as **REVIEWS** solicitadas;
- **Pede REVIEW** no final da chamada do TS. Se for uma combo deve dizer em qual parte quer o review;
- Nenhum outro comentário é permitido. No final do programa será feita a revisão daquele elemento;
- Ajuda a revisar ao final os elementos inseridos no Sistema.

❖ FOOTWORK SEQUENCE

Verifica os Body Movements e se tiver redução de nível, comunica imediatamente, para o DO inserir corretamente.



CONTROLLER (CT)

- No geral faz o mesmo que o TS;
- Deve ter uma cópia do “Program element content Sheet” e escreve tudo que for chamado pelo TS e marca “R” nos elementos com REVIEW;
- Pede REVIEW no final da chamada do TS. Se for uma combo deve dizer em qual parte quer o review. Nenhum outro comentário é permitido. No final do programa será feita a revisão daquele elemento;
- No final do programa ele é o que passa primeiro as REVISÕES;
- Assim que tudo for definido, revisa os elementos inseridos no Sistema com o DO.



NOVIDADES - 2020

▶ *Regras de vestuário*

- ▶ **Transparência**
- ▶ **Pedras superiores a 4mm não estão permitidas e os detalhes aplicados deverão estar firmemente fixados na roupa**

▶ *Novas declarações de elementos*

- ▶ **Tempos das sequences e declaração do *Lutz Jump***

▶ *Step Sequence*

- ▶ **Novos níveis e tempos máximos**

▶ *Combo Jump e Combo spin*

- ▶ **Combos iguais não podem ser apresentadas no mesmo programa**

▶ *Interrupções de Combo Jump*

▶ *Nova forma de chamar o salto "Lutz"*

▶ *Bônus de tempo*

▶ *Novas regras para as bonificações de spins*

▶ *Mudanças nas penalizações*

▶ *Algumas incorporações de QOE negativos*

NOVIDADES - Declarações de elementos

▶ Tentativa de Lutz Jump

▶ Footwork Sequence

▶ Tempo de início

▶ Elementos de Dança

▶ Tempos de início de cada elemento



FORMULAR FOR TECHNICAL ELEMENTS CONTENT

Competitor's NAME	CARMEN BRYANT
CATEGORY :	Cadet
Federation	Australia

SHORT PROGRAM

MUSIC NAME	COMPOSER
Go find me	N.XI.C

ELEMENTS SHORT PROGRAM

#	Element Declared Code	Element Performed Code	Notes
1	Sju		2Lz
2	Sju		Axel type
3	Ssp		
4	CoJ		Lutz combo
5	FoSq		Start 1:12 End: 1:42 (30 secs.)
6	CSp		
7			

NOVIDADES - Lutz

▶ Trajetória, direção e inclinação do patinador

- ▶ Em um círculo imaginário com o pé de base, a trajetória do salto deve manter a curva em eixo externo e manter a inclinação correta até o momento da saída.

▶ Lutz declared

- ▶ Se estiver descrito no programa do patinador a tentativa de um Lutz Jump, mas as características não forem validadas, o Painel Técnico chamará "Lutz No Edge" e o sistema dará apenas 50% do valor do elemento e os juízes seguirão a tabela de QOE

Flip: 0,8

Lutz: 0,9

Lutz(!): 0,45





*VIDEO
FLIP/LUTZ*

NOVIDADES - Interrupções de Combo Jump

▶ Quebras de Combo

- ▶ **Em geral, o salto combinado deve continuar com o mesmo pé da finalização do salto anterior**
- ▶ **O duplo três na aterrissagem de qualquer salto interromperá o combo**
- ▶ **A parte executada corretamente será considerada na pontuação técnica**
- ▶ **Deve haver pelo menos meia revolução de um salto no ar; uma volta de três será permitida antes de continuar a combinação de saltos.**

A person is roller skating on a paved path. The person's legs and white roller skates are visible. The background shows a sandy beach, the ocean, and some buildings and palm trees in the distance under a clear sky.

VÍDEO
INTERRUPÇÕES
DE COMBO JUMP

NOVIDADES - Spins

▶ *Bonificação dos Spins*

- ▶ Não tem limite de features, porém, cada feature será contada apenas uma vez durante todo o programa
- ▶ Posições acrobáticas que alterem o equilíbrio do patinador podem ser consideradas como “Difficult Entry”

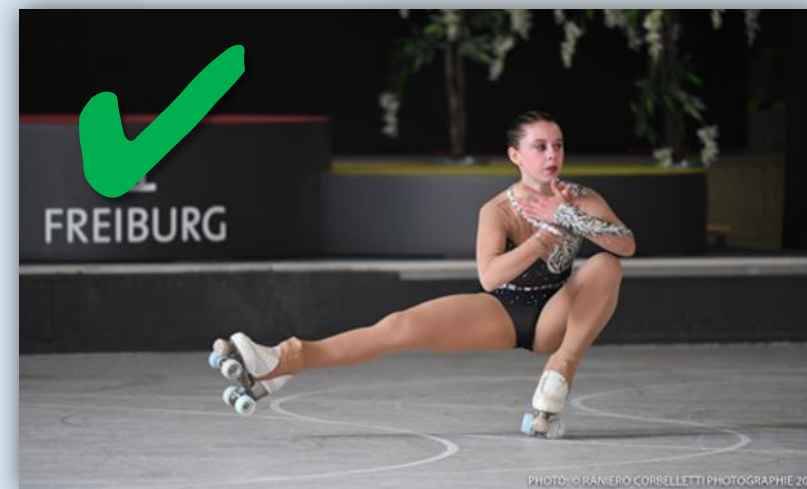
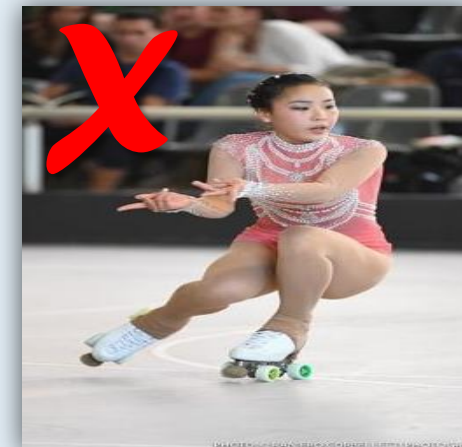
▶ *Sit spin obrigatório*

- ▶ O atleta deve apresentar um elemento de sitspin, mesmo que ele não seja confirmado

▶ *Combo Spin*

- ▶ Se duas posições seguidas forem apresentadas duas vezes, a combo de menor valor será invalidada. Exceto se a combo de menor valor for a combo que apresenta o sit spin

▶ *Sit Sideways*



NOVIDADES - Spins

▶ *Inverted Spin*

- ▶ Posição de Camel mas com o corpo virado para cima (em posição invertida).
- ▶ Os ombros devem estar à mesma distância do chão e à mesma altura dos quadris.
- ▶ A posição livre da perna deve ser mantida no lugar não inferior à altura dos ombros para criar uma posição arqueada.

▶ *Bryant Position*

- ▶ Posição difícil para o Invertido - 25% a mais no valor de base





VIDEO SPINS

NOVIDADES - QOE

▶ Obrigatório

- ▶ Finalização de salto direto e prolongada no freio: **-3**
- ▶ Sitspin sem a verticalização (solo spin ou 1º spin de uma combo): **-2**

▶ Variáveis

- ▶ Lutz no Edge: **-2**
- ▶ Pobre controle dos spins (entrada, rotação, saída, posição): **-2**

NOVIDADES - Deduções

- ▶ *Deduções feitas pelo Painel Técnico*
 - ▶ Falta de um elemento obrigatório: **-1 ponto**
 - ▶ Elemento ilegal: **-1 ponto**
- ▶ *Outras deduções são feitas pelo Referee*



*VÍDEO DE
CHAMADAS*



MUITO
OBRIGADA!



Desenvolvido por: Marina Marques – FPPA
Gabryella Regina – Febrahpa
e Ana Paola Loeblein - FGP

**Este é um material de apoio para a instrução e formação de árbitros nacionais CBHP.
Consiste no entendimento das funções dentro do Painel Técnico com o Especialista Técnico.**